

بیماری سرطان

بدن انسان از میلیونها سلول تشکیل شده است که در کنار هم ماهیچه ها، استخوان و پوست را می سازد. در حالت طبیعی هر روز میلیون ها سلول در بدن انسان بعلت پیری یا صدمات یا جراحات می میرند و بجای آنها سلولهای تازه ای جانشین میگردند. در بعضی از شرایط به عللی ، یک سلول تغییر شکل پیدا کرده و تبدیل به یک سلول سرطانی می گردد که این سلولها به تدریج توده یا توموری در هر نقطه از بدن ایجاد میکنند که با ترشح موادی به داخل بدن و یا فشار بر اعضای مجاور موجب اختلالاتی در بدن می گردد.

نحوه پیدایش سرطان

یک سلول طبیعی ممکن است بدون هیچ دلیل واضحی به یک سلول سرطانی تبدیل گردد ولی در اغلب موارد در اثر مواجهه مکرر با مواد سرطان زا مانند الکل و دخانیات ،اشعه آفتاب،تغذیه نامناسب ، تماس با مواد شیمیایی و مشاغل و ... ایجاد گردد .

علائم هشدار دهنده سرطان

- تغییرات طولانی در نظم و دفع مدفوع یا ادرار
 - هرزخم سطحی که بعد از ۱۰ روز بهبود نیابد.
 - هر نوع خونریزی و هر نوع ترشح غیر طبیعی از سوراخ های طبیعی بدن .
 - پیدایش هر توده ای در بدن بخصوص در پستان ها
 - سوء هاضمه و اشکال در فروردن لقمه
 - تغییرات واضح در شکل و رنگ خالی که قبلا وجود داشته
 - سرفه های مکرر و مزاحم و کلفت شدن صدا
- اگر هر کدام از این علائم فوق بیش از دوهفته ادامه یابد باید بیمار تحت بررسی تخصصی قرار گیرد . البته در بیشتر موارد این علائم حاکی از وجود سرطان نیستند .

سرطان های شایع در ایران

- سرطان پوست- سرطان معده - سرطان پستان -
- سرطان مثانه - سرطان پروستات - سرطان روده
- بزرگ - سرطان غدد لنفاوی - سرطان ریه

سرطان پوست

پوست بزرگترین عضو بدن و وظیفه آن ذخیره چربی،خنک نگهداشتن بدن و ساختن ویتامین D در بدن است و بدن را از عفونت ، نور ، از دست دادن آب و سایر مایعات و جراحات حفاظت می کند .سرطان پوست بیماری است که در آن سلول های بدخیم از بافت پوست نشات می گیرند و به طور نامنظم تکثیر و به طریقی از سیستم ایمنی و دفاعی بدن عبور می کنند.

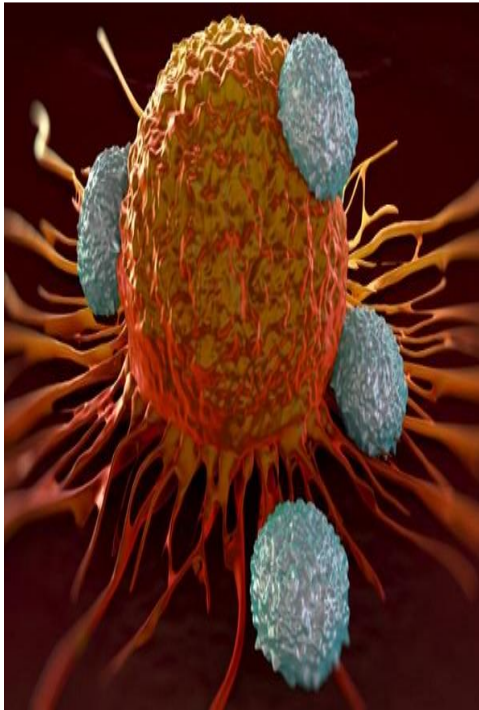
سرطان ریه

مهمترین بخش دستگاه تنفسی ریه می باشد که در صورتی که سلولهای سرطانی در بافت ریه رشد نمایند و کنترل نشود به بافتهای مجاور نیز نفوذ کرده و آسیب به سایر بافتهای مجاور هم میزند.





بیماری سرطان



تهیه کننده :

واحد آمار و ثبت مرگ شبکه بهداشت فرشبند

شهریور ۱۳۹۹

سرطان پروستات

سرطان پروستات در مراحل اولیه علامتی ندارد و در سایر موارد علائم شامل درد مبهم در ناحیه لگن ، تکرر ادراری ، اختلالات ادراری دیگر نظیر عدم توانایی ادرار کردن ، درد یا سوزش ادرار ، کاهش جریان ادرار ، وجود خون در ادرار یا منی ، انزال درد ناک ، درد ناحیه کمر و قسمت های فوقانی پاها ، کاهش اشتها و یا وزن و درد دائمی استخوانها می باشد .

غربالگری سرطان پروستات :

در حال حاضر از معاینه مسقیم راست روده و اندازه گیری آنتی زن اختصاصی پروستات برای تشخیص سرطان پروستات استفاده می شود و افراد ۵۰ سال به بالا بایستی انجام دهند.

منبع اطلاعات: کتاب سرطان و راههای پیشگیری از آن

مؤلف : دکتر مهین فرهمند

سرطان پستان

رشد بدخیم بافت پستان که امکان دارد به گره های لنفاوی همجوار ریه ها، پرده جنب (پوشاننده ریه ها) ، استخوان ، لگن و کبد گسترش یابد و در سن ۴۵-۶۵ سالگی حداکثر بروز را دارد و بروز سرطان پستان پس از یائسگی افزایش می یابد.

توصیه ها:

روز معینی را در هر ماه برای معاینه پستان انتخاب کنید و هیچ گاه آنرا فراموش نکنید.

با آرامش و تنفس معمولی این معاینه را انجام دهید.

هرگونه تغییری در پستان را به پزشک خود بگویید.

معاینه پزشکی و ماموگرافی سالانه را هم فراموش نکنید.